



Apteco
INSIGHT INTO ACTION



Apteco Software

Actionable Insights, endlose Möglichkeiten

Verbinden Sie Kontakte und Kanäle,
analysieren und erforschen Sie Ihre
Daten, sprechen Sie Ihre genauen
Zielgruppen an, erstellen und
verwalten Sie Kampagnen – alles
auf einer intuitiven Plattform.





Verstehen Sie Ihre Kunden besser als je zuvor und stellen Sie sicher, dass jede Marketing Maßnahme relevant, zielgerichtet und persönlich ist.

Apteco gibt Marketing Experten die Kontrolle über ihre Daten und Kampagnen. Unsere End-to-End-Lösung macht es Ihnen leicht, Ihr Marketing von Anfang bis Ende zu steuern.

Apteco kann Ihnen dabei helfen:



Ihre Daten schnell und einfach in unsere sichere Cloud-basierte Plattform hochzuladen



Wichtige Fragen zu Ihren Daten mithilfe leistungsstarker Analysetechniken zu beantworten



Ihre Daten zu segmentieren, zu verfeinern und abzufragen, um die genaue Zielgruppe zu finden



Mehrstufige, kanalübergreifende Kampagnenabläufe zu erstellen, überwachen und optimieren



Jedes einzelne Kundenerlebnis zu optimieren, um die Relevanz Ihrer Marketing Botschaften zu verbessern



Ihre Aufgaben und Arbeitsabläufe zu vereinfachen und wertvolle Zeit mithilfe von Kampagnen Automation einzusparen



Warum Apteco?

Unser Ziel ist es, Unternehmen auf dem Weg weg von ungezieltem und irrelevantem Marketing zu unterstützen. Wir glauben fest daran, Ihr Unternehmenswachstum voranzutreiben, indem wir Sie in die Lage versetzen, jedem einzelnen Kunden personalisierte Erlebnisse zu bieten. Wir unterstützen Sie bei der Durchführung von Marketing Kampagnen, die herausragende Ergebnisse erzielen, indem Sie die richtigen Marketing Botschaften zum richtigen Zeitpunkt an den richtigen Kunden aussteuern.



Erfahrung

Seit mehr als 30 Jahren unterstützen wir Unternehmen dabei, Kundendaten in das Zentrum ihres Handelns zu rücken.



Insight

Wir versetzen Sie in die Lage, Daten aus unterschiedlichsten Quellen zu analysieren, damit Sie Ihre Kundenbasis besser verstehen und sich am Markt durchsetzen können.



Integrität

Mit großer Begeisterung wollen wir stets das Richtige tun – mit unseren Kunden, unseren Partnern, unseren Kollegen, unserer Technologie und Ihren Daten.



Loyalität

Wir schätzen und honorieren Loyalität, denn die besten Ergebnisse erzielt man in aufrichtiger Zusammenarbeit.



Know-How

Wir entwickeln branchenführende Tools, die Ihnen die Zeit geben, sich auf das Wesentliche zu konzentrieren.



Neueste Technologie

Wir haben uns dazu verpflichtet, an vorderster Front von innovativen und anwenderfreundlichen Lösungen mitzuwirken.

The screenshot displays the Apteco Cloud interface. On the left, a sidebar shows 'Data Sources' with 'CharityEventData' and 'Event Centre Responses'. The main area is divided into 'Table Settings' and 'Data Definition'. The 'Table Settings' section shows 'CharityEventData' as the data source. The 'Data Definition' section lists variables and their types: URN (Reference), Title CE (Selector), First Name CE (Text), Last Name CE (Text), Email Address CE (Text), Email Opt In (Selector), and Telephone No (Text). The 'Source Data' table is visible, showing columns: URN, Title, First Name, Last Name, Email Address, Email Opt In, and Telephone. A circular diagram with icons representing various data sources (cloud, gear, smartphone, laptop, shopping cart, speech bubble, thumbs up, smartphone, monitor, mail) surrounds a central user profile icon.

URN	Title	First Name	Last Name	Email Address	Email Opt In	Telephone
99914	Mr	Ben	Keogh	B.Keogh@funmail.co.uk	Yes	01273-7
120233	Mrs	Rachel	Bean	R.Bean@funmail.co.uk	Yes	0117-93
121948	Mrs	Charlotte	Chudley	c.chudley@Bigfoot.co.uk	No	0117-96
122762	Mrs	Fiona		f.shafar@aol.com	Yes	0117-97
122794	Mr	Mark		treasure@LiveClub.com	Yes	0117-97
254435	Mrs	Clare		clauding@JeevesMail.uk.com	No	01926-6
12541	Mr	David		David@JeevesMail.uk.com	Yes	01382-2
12541	Mr	David		David@JeevesMail.uk.com	No	01283-6
12541	Mr	David		David@JeevesMail.uk.com	Yes	01332-6
12541	Mr	David		David@JeevesMail.uk.com	Yes	0191-41
12541	Mr	David		David@JeevesMail.uk.com	Yes	01427-6
12541	Mr	David		David@JeevesMail.uk.com	Yes	01285-6
12541	Mr	David		David@JeevesMail.uk.com	Yes	01242-6
12541	Mr	David		David@JeevesMail.uk.com	Yes	01481-2
12541	Mr	David		David@JeevesMail.uk.com	Yes	01442-6
12541	Mr	David		David@JeevesMail.uk.com	Yes	01432-6
12541	Mr	David		David@JeevesMail.uk.com	Yes	01491-6



Bringen Sie Ihre Daten zusammen

Wechseln Sie mit Zuversicht in die Apteco Cloud.

Laden Sie Ihre Daten ganz einfach in unsere flexible und sichere Cloud-Lösung hoch. Skalierbarer Speicher und zuverlässige Leistung bedeuten, dass Sie sich darauf verlassen können, dass Sie immer mit maximaler Geschwindigkeit arbeiten und Ihre Daten nach den höchsten Cloud-Sicherheitsstandards geschützt sind. Einfach einzurichten und schnell zu implementieren – Sie können in wenigen Minuten loslegen.

Sobald Ihr Apteco System in Betrieb ist, können Sie mit der Erstellung unbegrenzter Dashboards beginnen, um Ihre Daten zu visualisieren und zu analysieren.

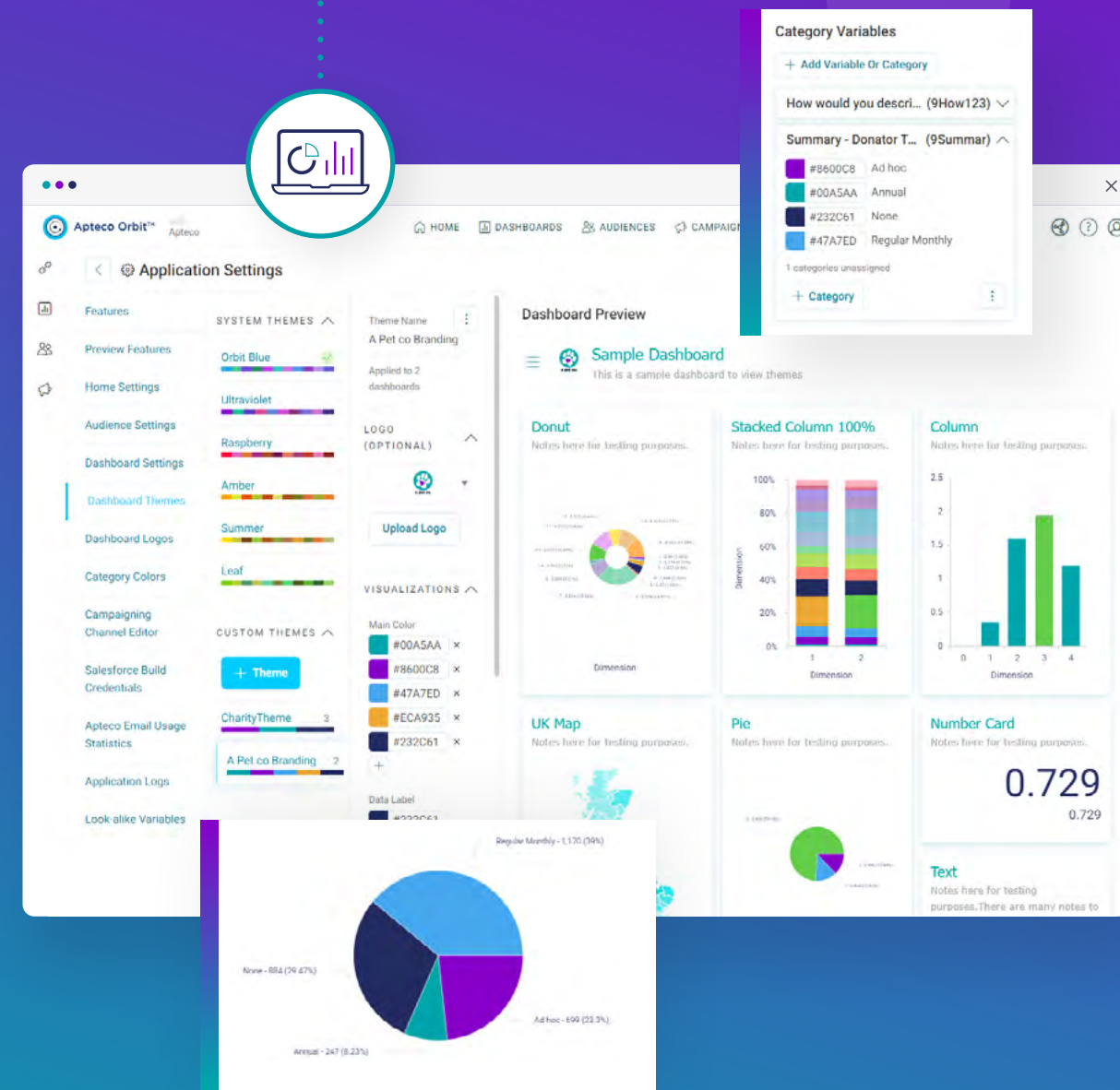


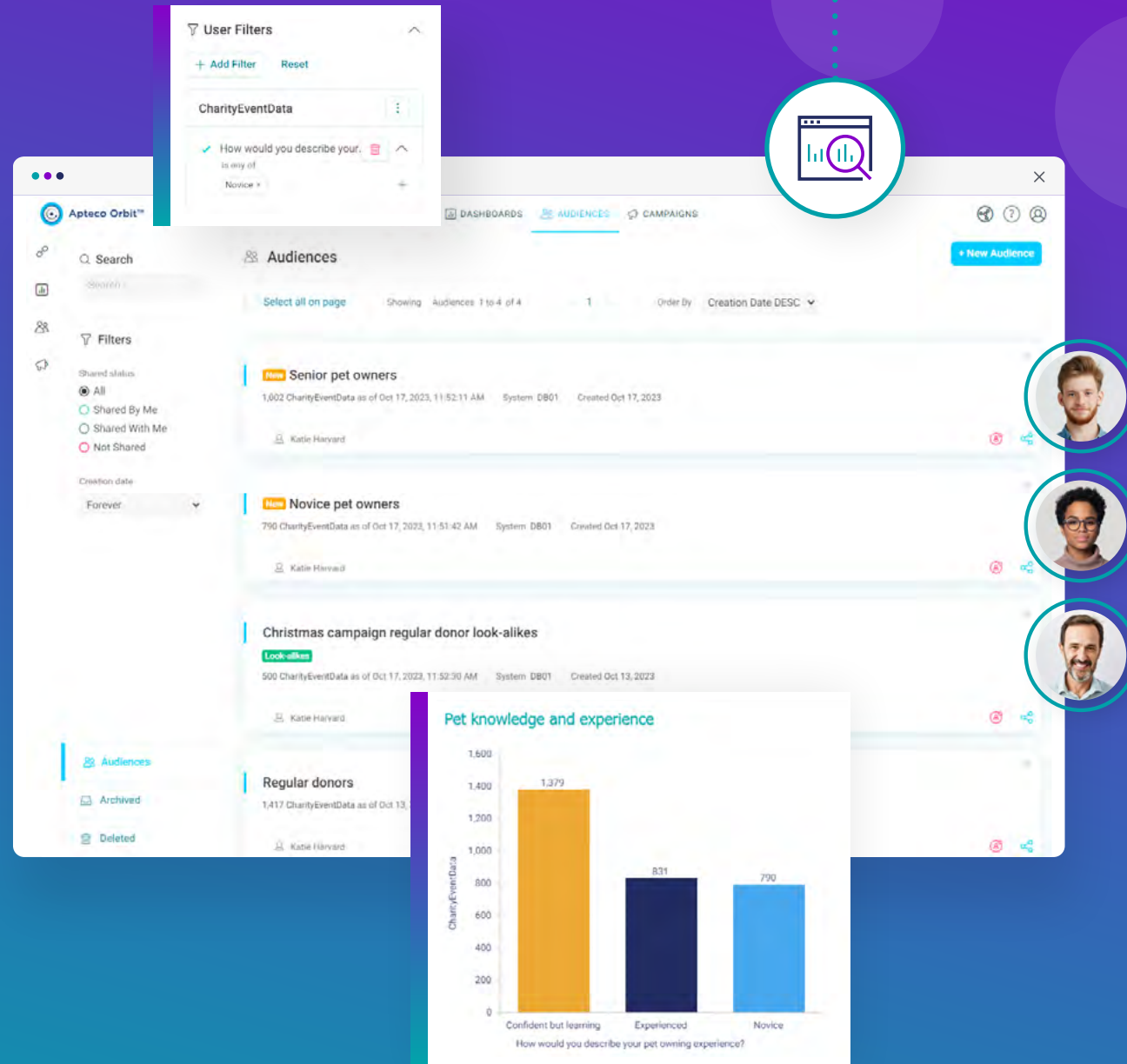
Erforschen und visualisieren Sie Ihre Daten

Ermitteln und teilen Sie verwertbare Erkenntnisse.

Die interaktiven Dashboards von Apteco vereinen hohe Leistung und Benutzerfreundlichkeit zu einer intuitiven, praxisorientierten User Experience. Erstellen und teilen Sie beeindruckende, gebrandete Dashboards, die Ihre Daten leichter verständlich machen und Ihnen erlauben, schnell Erkenntnisse daraus zu ziehen, damit Sie unmittelbar handeln können.

Apteco bietet Ihnen mehr als 30 verschiedene Dashboard-Visualisierungen, darunter eindimensionale Balken-, Linien-, Torten-, Donut-, Flächen- und Radardiagramme sowie komplexe, mehrdimensionale Diagramme wie gestapelte und geclusterte Säulen-, Balken- und sogar Venn- und Pareto-Diagramme.





Identifizieren Sie Key Insights

Verfolgen Sie in Ihrer Marketing Strategie einen stärkeren kundenorientierten Ansatz.

Nutzen Sie beeindruckende Analysefunktionen der Apteco-Technologie, um wichtige Marketing Fragen zu beantworten.

Erstellen Sie Dashboards mit wichtigen Erkenntnissen und der Möglichkeit, Ihre Daten zu filtern und aufzudröseln, um benutzerdefinierte Ansichten und Zielgruppenselektionen zu erstellen. Tauchen Sie tiefer in Ihre Daten mittels Drill-Downs, um weitere Erkenntnisse zu erlangen. Dies kann die Effektivität Ihrer Kampagnen verbessern, und Ihnen helfen, neue Kunden zu identifizieren und unentdeckte Chancen zu erschließen.

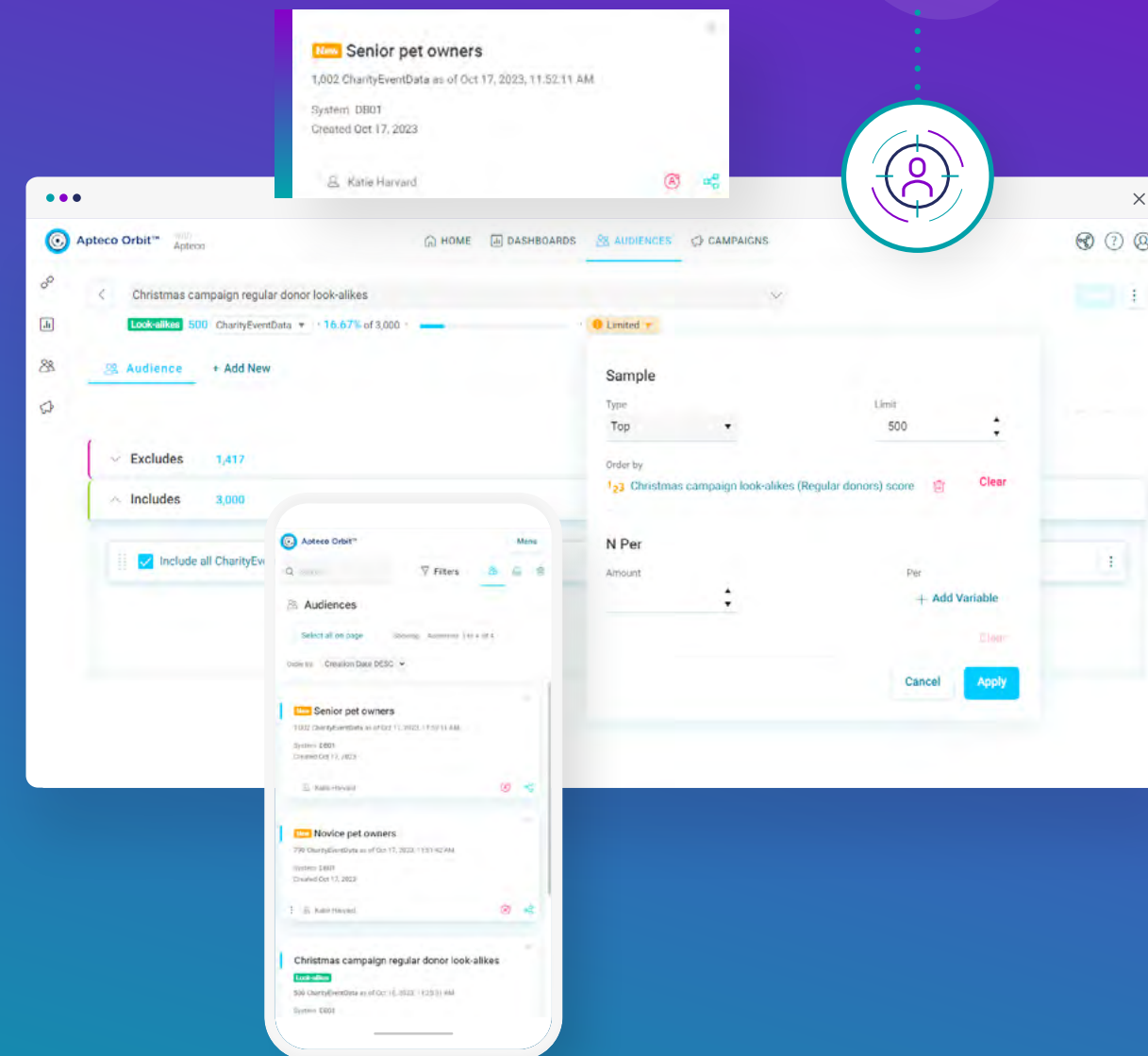


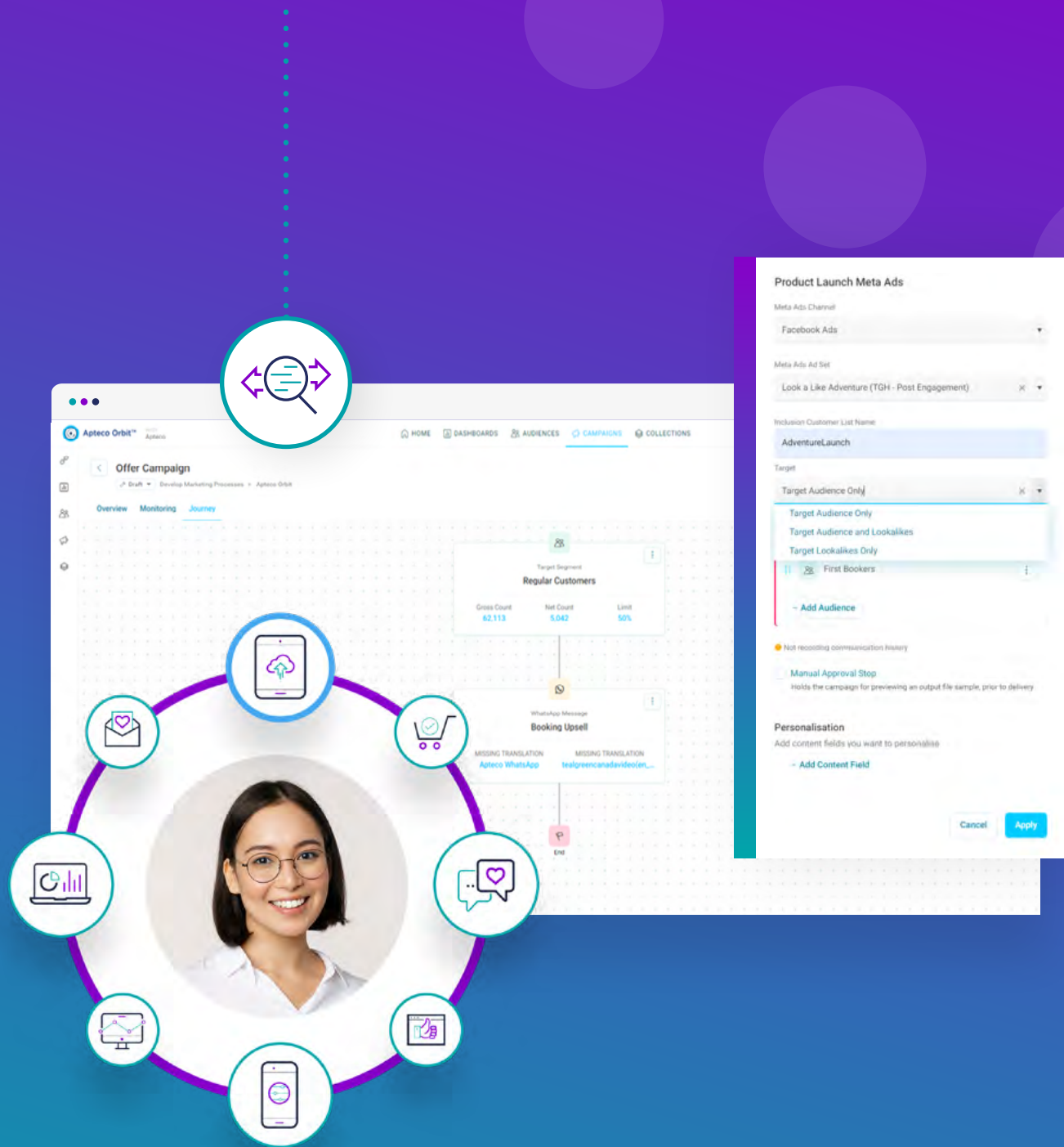
Sprechen Sie Ihre Zielgruppe passgenau an

**Nutzen Sie die leistungsstarken Selektionsfunktionen,
um Kampagnenzielgruppen einfach zu erstellen und
zu verfeinern.**

Wenn Sie Ihre Zielgruppe besser verstehen, können Sie gezieltere und effektivere Kampagnen aussteuern. Erstellen Sie schnell und einfach Ihre perfekte Zielgruppe mit Hilfe von Selektionen, prüfen und exportieren Sie dann Ihre Liste oder verwenden Sie sie in Apteco Orbit, um Ihre Kampagnen durchzuführen.

Sie können Zielgruppen direkt aus Ihrem Dashboard heraus erstellen und dann in Workbooks mithilfe interaktiver Visualisierungen immer tiefer in Ihre Daten und die sich ergebenden Fragestellungen eintauchen. Identifizieren Sie Personen, die Ihrem Zielprofil entsprechen, und nutzen Sie die ausgefeilte Look-alike-Funktion von Apteco, um mehr Top-Leads zu finden.





Optimieren Sie die Customer Journey

Eine Botschaft, mehrere Kanäle.

Machen Sie es Ihren Kunden leicht, über den von ihnen bevorzugten Kanal mit Ihnen in Kontakt zu treten. Die Software von Apteco hilft Marketing Experten, mit Kunden auf genau die richtige Weise und zum richtigen Zeitpunkt zu kommunizieren.

Gestalten und liefern Sie erfolgreiche Kampagnen, die mehrere Touchpoints während der Customer Journey aufgreifen. Lösen Sie Ihre Kommunikation über E-Mail, Direct Mail, WhatsApp und soziale Medien aus, oder wählen Sie Ihren bevorzugten ESP aus einer umfassenden Liste von Integrationen aus.

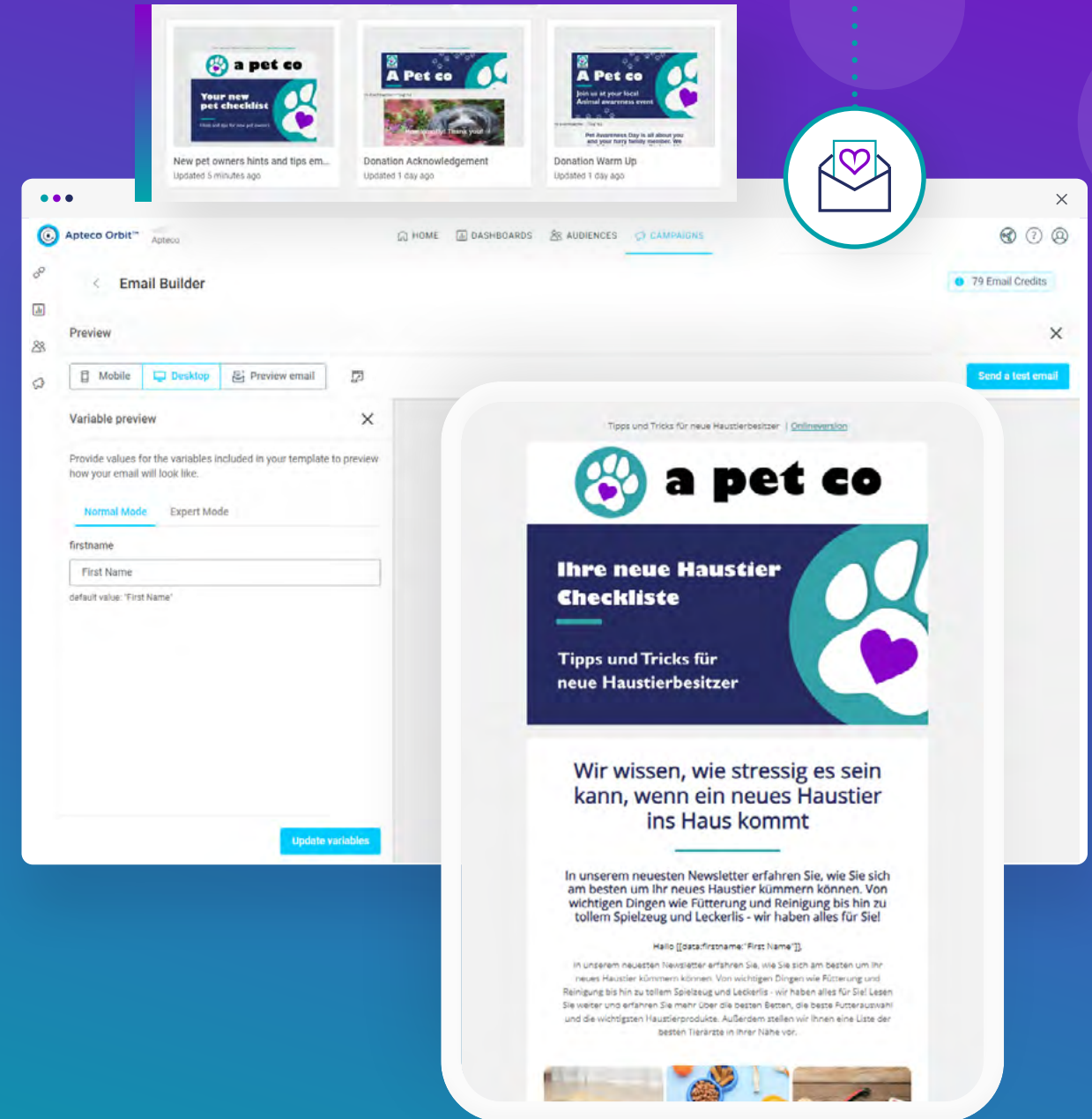


Erstellen Sie E-Mails

Erstellen und versenden Sie ansprechende personalisierte E-Mails.

Mit Apteco email müssen Sie die Apteco-Plattform nicht verlassen, um Ihre E-Mails zu gestalten. Unser integrierter E-Mail-BUILDER bietet eine sichere und zuverlässige Plattform für den E-Mail-Versand, auf der Sie mit flexiblen Drag-and-Drop-Funktionen optisch ansprechende, responsive E-Mails erstellen und versenden können.

Apteco email erlaubt jegliche Art der Erstellung von E-Mails: Sie können bei null anfangen, Ihre eigenen Layouts hochladen oder aus einer Vielzahl von vorgefertigten Vorlagen auswählen. Bevor Sie auf Senden drücken, können Sie unsere Vorschau- und Testfunktion nutzen, um sicherzustellen, dass Ihre E-Mails auf verschiedenen Geräten und Browsertypen perfekt dargestellt werden.



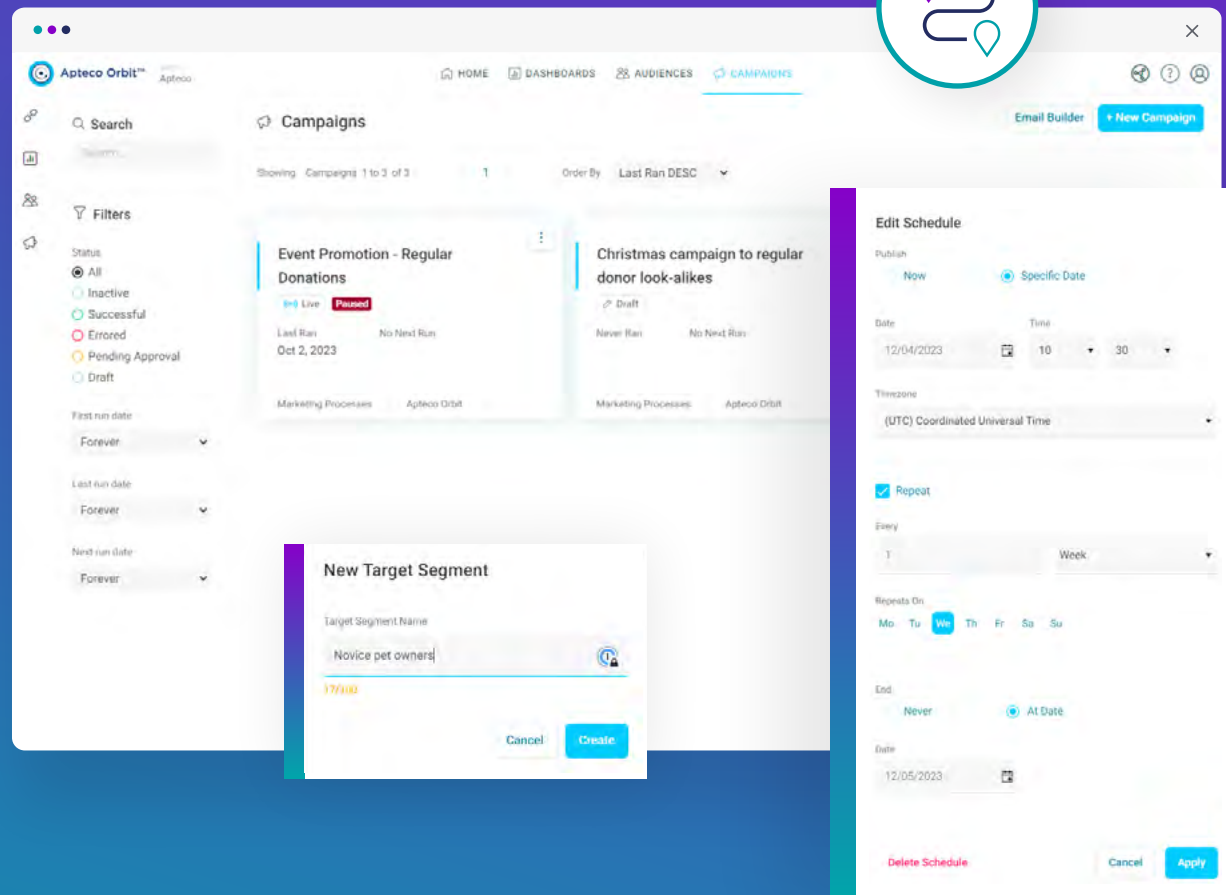


Erstellen Sie ein- und mehrstufige Journeys

Kampagnen Automation ist nicht länger ein „Nice-to-have“, sondern ein „Must-have“ für jede erfolgreiche Marke.

Mit dem Journey Builder von Apteco können Sie ein- und mehrstufige automatisierte Kampagnen orchestrieren. Stellen Sie Ihre Kampagne zusammen – fügen Sie einfach Ihre E-Mail-Nachricht, Zielgruppe, Personalisierung sowie den Zeitplan hinzu – und versenden Sie diese!

Ihre E-Mail-Kampagnen können so geplant werden, dass sie einmalig oder nach einem wiederkehrenden Zeitplan ausgeführt werden – täglich, wöchentlich, monatlich oder jährlich, zu einem bestimmten Datum, einer bestimmten Uhrzeit und in einer bestimmten Zeitzone –, um Ihre Marketing Prozesse zu verschlanken und manuelle, zeitaufwändige Aufgaben zu vermeiden.





Personalisieren Sie die Customer Experience

Stellen Sie sicher, dass jede Customer Journey einzigartig und für jeden einzelnen Kunden relevant ist.

Kunden erwarten ein personalisiertes Erlebnis, wenn sie mit einem Unternehmen interagieren, und reagieren oft negativ, wenn Marken dies nicht erfüllen. Apteco kann Ihnen helfen, die Macht der Personalisierung zu nutzen, um Kaufentscheidungen zu beeinflussen, das Engagement zu erhöhen und den Umsatz zu steigern.

Fügen Sie jedem Datensatz in Ihrer Datenausgabe Personalisierungsfelder, wie Gutschein- oder Mailingcodes, Job- oder Kampagnennummern sowie Codes oder Flags hinzu. Sie können auch Variablen aus Ihrer Datenbank hinzufügen, die für jeden Kundendatensatz einzigartig sind, z. B. Kundensegment, Scores, Geburtsdatum, letztes gekauftes Produkt, Datum des letzten Kaufs oder Fahrtzeit.



The screenshot displays the Apteco Orbit Email Builder interface. At the top, there's a navigation bar with 'AUDIENCES' and 'CAMPAIGNS' tabs. A '79 Email Credits' indicator is visible. The main workspace shows an email template with a 'Published' status. A sidebar on the left contains 'Elements' (Text, Button, Image, Video, Divider, Spacer) and 'Content' sections. Overlaid on the interface are three key dialog boxes:

- Add Content Field:** A modal for adding new fields. It includes a 'Field Type' dropdown (set to 'Variable'), a 'Field Value' input (showing 'First Name'), and a 'Field Name' input (with a placeholder 'Enter Field Name').
- Conditional display:** A modal for setting display rules. It asks 'When should this section be displayed?' with options 'Always' and 'Only if' (selected). Under 'Only if', it shows a condition: 'PrimaryPet equals Dog'.
- Personalisation:** A modal for selecting fields to personalize. It lists 'First Name' and 'Primary Pet' (with a checkmark) as selected fields. Below the list is an 'Add Content Field' button.

At the bottom left of the interface, a user profile card for 'Martin Hundebesitzer' is displayed, featuring a profile picture.



Erstellen Sie Kampagnen Reportings

Überwachen Sie die Leistung Ihrer Kampagne, um schnell zu handeln und mehr positive Ergebnisse zu erzielen.

Sobald Ihre Kampagne läuft, sollten Sie mit der Überwachung ihrer Leistung beginnen, um sicherzustellen, dass Sie Ihre Ziele erreichen.

Verfolgen und überwachen Sie Ihre Kampagne minutengenau, einschließlich Öffnungs- und Klickraten, Kosten und Kanäle. Nutzen Sie diese Daten zur Erstellung von Dashboards für das Reporting, um Ihre Kampagnenerfolge hervorzuheben und Erkenntnisse zu gewinnen, damit Sie Ihre Kampagnen noch weiter optimieren und verfeinern können.

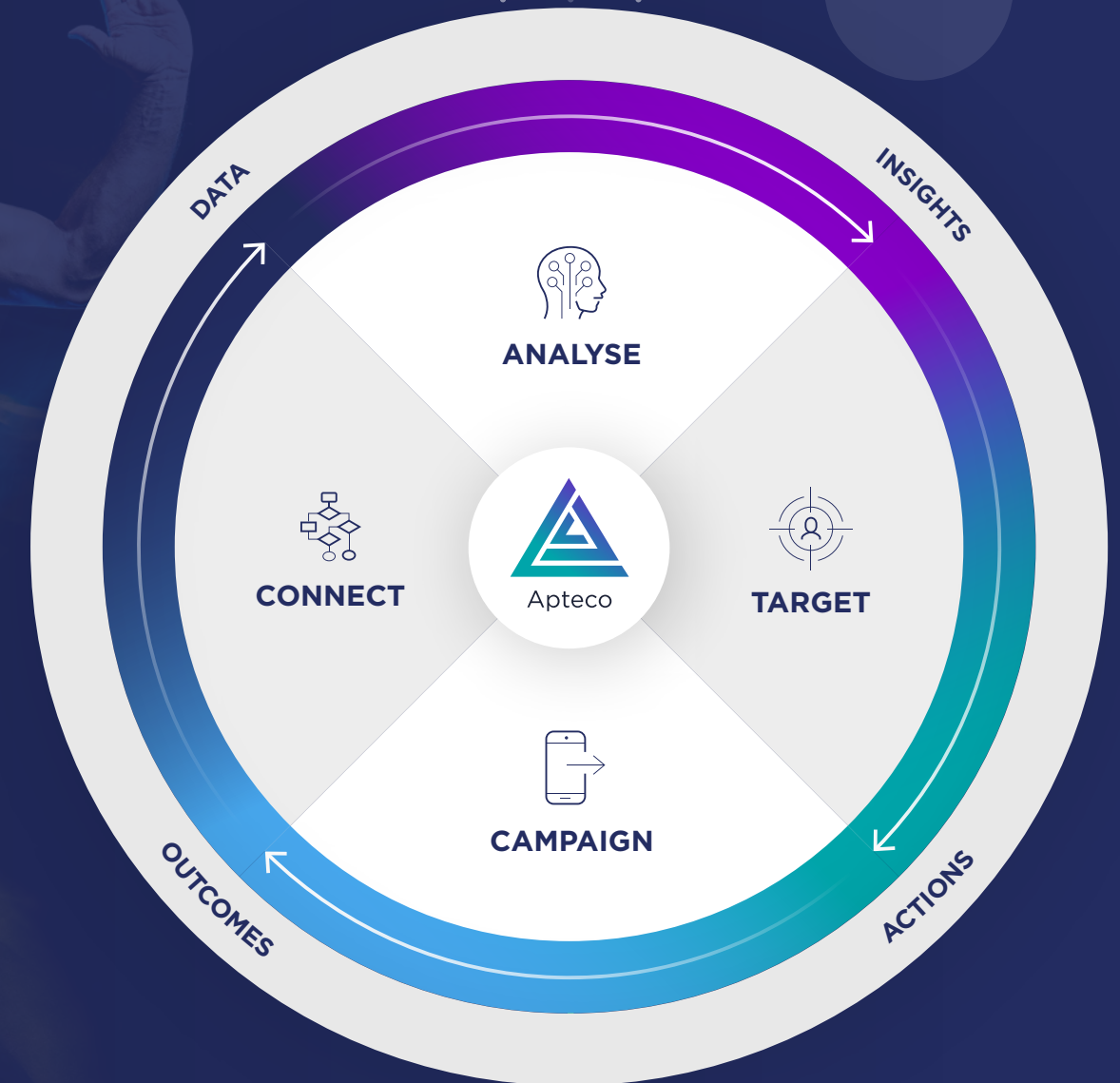
Verstehen Sie, was Verbraucherverhalten antreibt, und messen Sie ROI und Engagement, damit Sie fundierte Entscheidungen treffen und Ihr Marketing bei Bedarf anpassen können.



Die Apteco-Lösung

Apteco bietet Marketing Experten eine branchenführende End-to-End-Marketing Lösung. Unsere vollständig integrierte Software verbindet Ihre Daten und Kanäle und kombiniert blitzschnelle Technologie mit einer intuitiven Benutzeroberfläche, damit Sie Ihre Daten analysieren, Ihre Zielgruppe ansprechen und Ihre Kampagnen verwalten können – alles auf einer intuitiven Plattform.

So helfen wir Marketing Fachleuten, Erkenntnisse in Taten umzusetzen. Wir nennen diesen Ansatz „Insight into Action“.





„Durch Apteco haben wir uneingeschränkten Zugriff auf die Kundendaten und können Auswertungen, Selektionen und Analysen selbstständig und flexibel durchführen und so noch kundenorientierter denken und handeln.“

BRAX

Kaffee Partner

„Apteco stellt für Unternehmen mit vielschichtigen und facettenreichen Kundenstrukturen Auswahl- und Übersichtsmöglichkeiten bereit, die bei Bedienungsfreundlichkeit und Selektionsvielfalt weit über die Build-In Möglichkeiten eines modernen CRM-Systems hinausgehen.“

Kaffee Partner

lifefit group

„Apteco hat uns dabei geholfen, einen zielgerichteten Dialog mit unseren Kunden zu führen, der auf effizienter Kommunikation, Automation und Personalisierung basiert.“

LifeFit Group



„Die Apteco Marketing Software hat die Art und Weise, wie der WWF mit seiner Spender:innen Basis kommuniziert, verändert.“

WWF UK

Louis

„Mit Apteco lassen sich Reportings einfach und schnell mit unserem Management teilen, sodass diese nur die für sie relevanten Insights erhalten, visuell ansprechend aufbereitet.“

Detlev Louis

The background of the entire page is a deep blue space scene. On the left, the curved edge of Saturn with its rings is visible, partially obscured by a bright purple nebula. In the center, the planet Jupiter is seen. The right side of the image features several large, semi-transparent circles in shades of blue and grey, creating a modern, abstract design.

Erfahren Sie mehr über Apteco

Lesen Sie mehr über die Leistungsfähigkeit der Apteco Marketing Software und überzeugen Sie sich selbst von der Funktionsweise unserer intuitiven End-to-End Plattform.

apteco.de/software



Apteco GmbH

Schaumainkai 87
60596 Frankfurt am Main

Tel: +49 (0) 69 25 66 97 0 - 0

E-Mail: info@apteco.de

apteco.de

